



ЧЕК-ЛИСТ ДЛЯ ПОЕЗДКИ НА СЕВЕР



○ ЗИМНИЕ САПОГИ

(удобные и непрокаемые, с подкладкой, на плоской подошве)



○ СВИТЕР

(а еще кофты с длинными рукавами и комплект термобелья)



○ ЛЕДОХОДЫ

(если ботинки скользкие, надеваются сверху. Можно приобрести в магазинах мед. техники)

○ ВАРЕЖКИ

(или многослойные перчатки)



ВОЗЬМИ С СОБОЙ



○ ТЕПЛЫЕ НОСКИ

(основная и запасная пара)



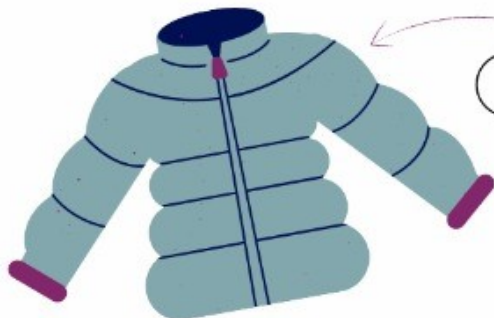
○ ШАРФ

(объемный, чтобы можно было натянуть на нос)



○ ШАПКА

(идеально - с "ушками" или в виде балаклавы)



○ ВЕРХНЯЯ ОДЕЖДА

(непродуваемая куртка, штаны или комбинезон / лыжный костюм)



○ ДОКУМЕНТЫ

(паспорт, страховой полис)

ПОЛЕЗНЫЕ КОНТАКТЫ



АПТЕКИ 24/7:
"Аптека Первая"
ул. Шмидта, 45



Аптека "Алоэ"
ул. Шевченко, 34
(в магазине "Лента")



МАГАЗИНЫ 24/7:
"Лента"
ул. Радищева, 2



"Лента"
ул. Шевченко, 34



"Дикси"
ул. Полярные Зори, 19



ТРАВМПУНКТ:
ул. Егорова, 9

**ВОЗЬМИ
ЧЕК-ЛИСТ С
СОБОЙ!**